

Glas ist nicht nur ein Baustoff, sondern auch ein Symbol für Transparenz, Offenheit und Öffentlichkeit. Doch nicht immer und überall ist diese Transparenz angebracht. Sanitärräume und Glasflächen in medizinischen Bereichen beispielsweise benötigen einen dauerhaften Sichtschutz, der trotzdem lichtdurchlässig bleibt. Die Durchsicht kann wahlweise bis zu 100% reduziert werden.

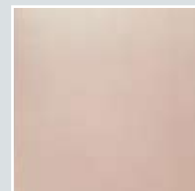
OPALFILM® Sichtschutzfolien können auf alle Glasflächen aufgebracht werden. Das OPALFILM®-Programm umfasst Folien, die ganz- oder teilflächig auf das Glas montiert werden und in diversen Farbgebungen lieferbar sind.

Eingesetzt als visuelle Gestaltungsmöglichkeit lassen sich OPALFILM® Sichtschutzfolien in Büros, Privathäuser, Ausstellungsräume, Messestände, Vitrinen und andere Objekte integrieren.

Folienfarben | Farbbeispiele



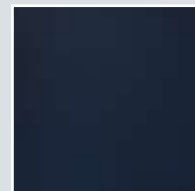
weiß-matt



bronze-matt



silber-matt



schwarz undurchsichtig

Die Informationen dieses Datenblattes beruhen auf langjähriger praktischer Erfahrung und stützen sich auf den heutigen Stand unserer Kenntnisse und der derzeitigen Technik. Der Verarbeiter/Käufer wird nicht davon entbunden, unsere Produkte auf ihre Eignung für die vorgesehene Anwendung in eigener Verantwortung zu prüfen. Darüber hinaus gelten unsere Allgemeinen Geschäftsbedingungen.

Mit Erscheinen einer Neuauflage dieses Merkblattes mit neuem Stand verlieren die bisherigen Angaben ihre Gültigkeit.
Münster, Mai 2008. HKP.2-4.2007-5.000-LE